

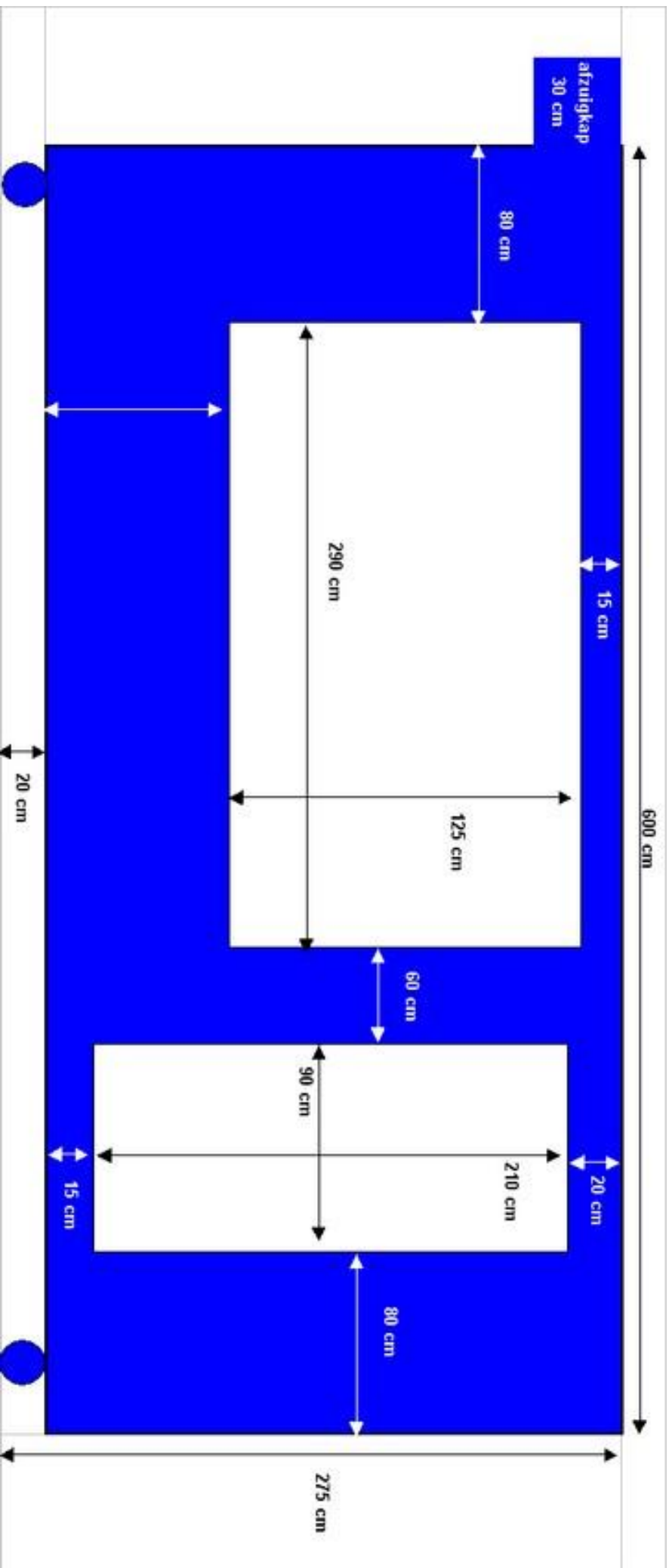
Handleiding bij ontvangst van de mobiel keuken



Controleer op tijd of alles het doet, zet eerst de waterdruk er op voordat u de steamer controleert

Voor eventuele calamiteiten:
Rob Franken 06-53771774
Firma Rubbens België 0032(0)479926114

Geef bij calamiteiten uw GSM en Locatie (postcode) door voor de monteur als dat nodig is



Wat te doen bij ontvangst van de Mobiele Keuken

Zorg dat de Keuken horizontaal staat dit is te verwezenlijken met stalen platen en/of houten balken, dit ligt natuurlijk aan de ondergrond

De maat is:

Lengte 6,3 mtr. (incl. afzuigkap) x **Breedte** 2,45 mtr. x **Hoogte** 2,6 mtr.

Gewicht is 5000 Kg.

Stroomtoevoer is minimaal 80 KVA (dan kan er nog 17 KVA voor iets anders gebruikt worden) De aggregaat heeft 413 lt rode diesel en heeft daardoor ± 40 brand uren de kosten komen ± op €10,00 per uur aan diesel

U krijgt de 20 mtr. water aanvoerslang en 2 x 1 mtr. afvoerslangen bijgeleverd: zie inventarislijst.

U krijgt 4 stroom kabels: **LET OP: BIJ HET BESTELLEN VAN EEN AGGREGAAT MOET ER OOK EEN PADDESTOEL INGEHUURD WORDEN I.V.M. STROOMVERDELING 2 x 20 mtr. 63 amper, 1 X 20 mtr. 32 amper en 1 x 3,5 mtr. 220 volt:**

U krijgt een complete keuken met potten en pannen: zie inventarislijst **de pannen zijn speciaal voor inductie** (als u pannen gebruikt die niet voor inductie geschikt zijn werkt het niet)



Dit is een extra kabel 220 volt. waarmee eventueel als de aggregaat er nog niet is of reeds weg is, u de keuken nog kan schoonmaken of voor de koeling dag- en nachtstroom zodat de aggregaat niet continu aan hoeft te staan

PLAATS **RODE STEKKER B** IN **STOPKONTACT B**
PLAATS ZWARTE STEKKER IN VERLENGSNOER
NAAR 220 VOLT.

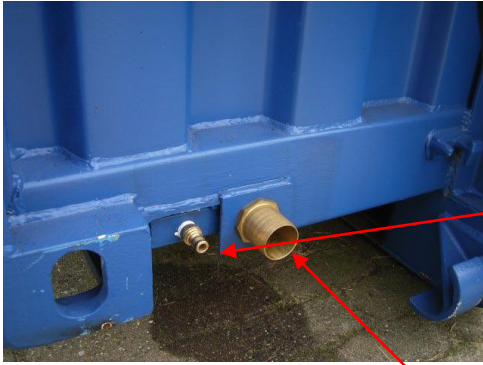


Dit zijn de 3 kabels die van de aggregaat naar de keuken lopen

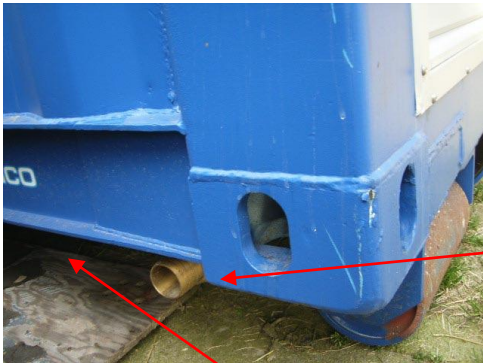
A: 640 amper 2x 400 volt (krachtstroom)

B: 320 amper 1x 400 volt (krachtstroom)

C: 640 amper 2x 400 volt (krachtstroom)



Er is een water aanvoer onder de stroom aansluitingen

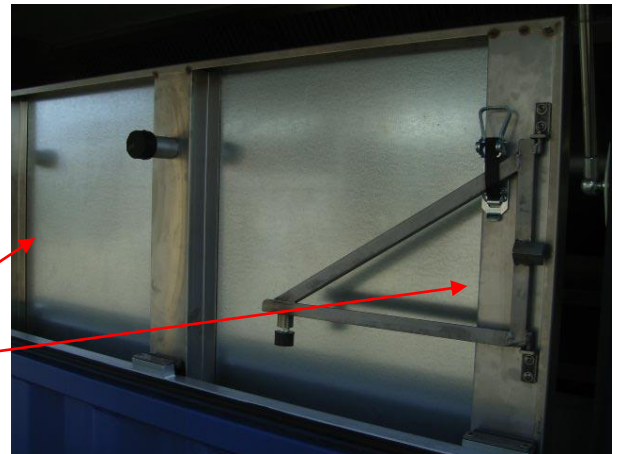


Er zijn 2 water afvoeren voor de gootsteentjes

er is een derde water/condens afvoer voor de combisteamer die zit midden achter maar heeft geen slang tot dusver

Naast de water afvoer van de aan de rechter achterkant zit een aftapkraan die moet gesloten zijn als u de waterdruk er opzet mocht u dat niet doen dan loopt het water gewoon weg.

Na het openen van het opklap luik kunt u het uitgifteluik plat laten zakken doormiddel van de 2 handeltjes met rubberen spanners te laten ontspannen, kunt u pas de driehoekige steunen vrij maken



Klap hierna beide driehoekige steunen naar buiten en klap het uitgifteluik naar je toe



De keuken heeft 4 losse planken/rekken die naar eigen gebruik boven de gekoelde werkbank of boven de kachel geplaatst kunnen worden



Boven de gekoelde werkbank



of boven de kachel



Afvalzak-houder



5 losse warmte lampen



De keuken heeft 4 inductie kookplaten
1 frituur van 12 lt.
1 combisteamer





De koelcel wordt geleverd met rekken en dragers en een groenten krat voor vervoer om te zorgen dat de onderdelen niet door de cel gaan bij transport



De twee koelkastjes onder de werkbank hebben 1/1 GN maat, maar GEEN plateaus, GN bakken of rekken

Indien de koelkastjes leeg zijn bieden zij een geweldige opbergplaats voor de 3 Electro-snoeren
(rol ze wel klein op anders past het niet)



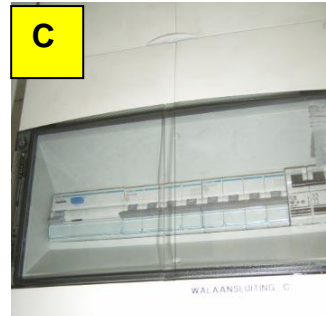
Er is een Branddeken en Brandblusser aanwezig



Sfeerverlichting in de afzuigkap De afzuiger heeft 5 standen
Verlichting werklucht TL
2 vaste + 3 losse warmtelampen (schakelkast C)

afzuigkap met 8 roosters





GEMCO® MOBILE SYSTEMS
Special vehicles & shelters systems

6. Elektrische installatie

6.1 Algemeen

De container is te voeden d.m.v. een vaste aansluiting of d.m.v. een generator. Deze generator of het vaste net zorgt voor de stroomvoorziening van de gehele container. Met de meegeleverde stroomkabel moet de generator of het vaste net worden aangesloten op de CEE-form walaansluitingen 400V/32A en 2x 400V/63A op de rechter voorzijde van de container.

In de container tegen de voorwand zijn de groepenkasten geplaatst. Per walaansluiting is een aparte groepenkast geplaatst. Deze groepenkasten bevinden zich tegen de voorwand van de container.

De groepenkasten zijn als volgt ingedeeld:

Kast A:

- Groep 1
Inductiekookplaat 1 (e002)
- Groep 2
Inductiekookplaat 2 (e003)

Kast B:

- Groep 1
Boiler
- Groep 2
Werkbank (e001)
Koelcel (e008)
Dampkap (e009-e010)
Ventilator (e010-e011)
- Groep 3
WCD's werkblad (e005)
Compressor (e006)
TL-verlichting 2x 36W

Kast C:

- Groep 1
Friteuse (e004)
- Groep 2
Combisteamer (e007)
- Groep 3
Warmte lampen



Sleutel Blauwe	sleutel Koelcel
Sleutel Geel	Bordenwarmer
Sleutel Rood	koelkast links
Sleutel Groen	koelkast rechts
Sleutel Zwart	sleutelkastje

4. Buiten bedrijf stellen/transport

Voor het buiten bedrijf stellen en transporteren van de Mobiele keuken dienen de volgende handelingen verricht te worden:

Over het algemeen kan men in omgekeerde volgorde werken als het in gebruik nemen van de Mobiele keuken, zie hoofdstuk 3. Er zijn een aantal aandachtspunten waarop gelet moet worden bij het buiten bedrijfstellen van de Mobiele keuken.

- A. Zorg ervoor dat alle losse onderdelen worden vastgezet voor transport. Indien geen transportmogelijkheid aanwezig is, moeten deze onderdelen apart van de container vervoerd worden.

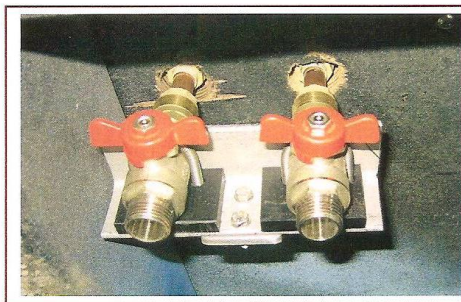
Enkele belangrijke onderdelen:

- Roosters
- Legplanken rek in koelcel
- Opvangbakken in de afzuigkap
- Roosters afzuigkap
- Deksel + mand friteuse
- RVS wandrekken onder uitgiftebalie
- Kratten onder het fornuis
- Overige losse delen zoals borden, bestek e.d.



Controleer alle onderdelen of deze goed vergrendelt zijn en niet kunnen losraken. Losse of losgeraakte onderdelen kunnen tijdens transport grote schade veroorzaken.

- B. Schakel de boiler uit.
C. Tap het gehele leidingsysteem af. Open de aftapkranen linksachter onder de container. Open alle kranen en zorg ervoor dat al het water is afgetapt. Laat de aftapkranen en waterkranen open staan om bevriezing in de leidingen te voorkomen.



Aftapkranen

- D. Schakel de spanning uit door eerst de gebruikers uit te schakelen en vervolgens het aggregaat of netvoeding uit te schakelen en los te koppelen van de Mobiele keuken.
E. Inspecteer de container op loszittende onderdelen, obstakels of andere mankementen.
F. Sluit het uitgifteluik en deur deuren en draai deze op slot.
G. Bij het optrekken van de container deze korte tijd in de schuine stand laten staan totdat al het water is afgetapt.

Gemco Mobile Systems B.V.

Niets uit deze handleiding mag gekopieerd worden zonder uitdrukkelijke toestemming van Gemco.

PAS OP !
ZORG ER VOOR DAT ALLES VAST STAAT,
VOOR TRANSPORT.
DE REPARATIE KOSTEN ZIJN VOOR U ALS ER
NIET GOED GEZEKERD IS

PS. IS DE FRITUUR LEEG????????????????????????????????

Inventaris losse onderdelen Mobiele Keuken		Aanwezig	✓	Afwezig	✓
Afval bak houder	1				
Brand deken	1				
Brand blusser	1				
Rekken koelkastjes en/of combisteamer + Thermometer + handleiding	8 + 1 + 1				
Frituur mand	1				
Frituur deksel	1				
Plastic bakken voor de pannen	5	3		2 KLEINE	
Roosters afzuiger + lekbakjes	8 + 2				
planken koelcel	20				
20 mtr. waterslang met 2 koppelingen	1				
Warmtelampen	5				
Planken onder uitgiften	4				
Zeephouder bij de wasbak	2				
Mini Torkrol houder bij de wasbak (leeg)	2				
Buiten sleutels 2x BLAUW & ZWART	2				
Binnen sleutels 4x BLAUW, GEEL, GROEN, ROOD	4				
Stroomkabels van keuken naar aggregaat (in de koelkastjes)	3				
Stroomkabel van keuken naar 220 volt (onder de combisteamer)	1				
Emmer met schoonmaak artikelen aangeboden door ECOLAB	1				

Demeyere	label nr.	omschrijving	inhoud	Ø	deksels	Aanwezig	✓	Afwezig	✓
44336	1	Kookpan	21 ltr	360 mm	ja				
44393	2	Kookpan	16 ltr	300 mm	ja				
54916	3	Conische pan	1 ltr	160 mm					
54916	4	Conische pan	1 ltr	160 mm					
54918	5	Conische pan	1,5 ltr	180 mm					
54918	6	Conische pan	1,5 ltr	180 mm					
54922	7	Conische pan	2,5 ltr	220 mm	E				
54922	8	Conische pan	2,5 ltr	220 mm					
44322	9	Kookpan	4 ltr	220 mm	ja				
44322	10	Kookpan	4 ltr	220 mm	ja				
54928	11	Conische pan	4.8 ltr	280 mm	E				
54928	12	Conische pan	4.8 ltr	280 mm	E				
44320	13	Kookpan	3 ltr	200 mm					
44320	14	Kookpan	3 ltr	200 mm	ja				
44395	15	Kookpan	5 ltr	200 mm	ja				
44324	16	Kookpan	5,2 ltr	240 mm	ja				
44330	17	Kookpan	12 ltr	300 mm	ja				
44330	18	Kookpan	12 ltr	300 mm	ja				
59628	19	Koekenpan		300 mm					
59628	20	Koekenpan		300 mm					
55624	21	Tefal Koekenpan		240 mm					
55628	22	Tefal Koekenpan		240 mm					
44924	23	Spaghetti pan		240 mm					
44420	24	Steelpan		200 mm					
44422	25	Steelpan		220 mm					
44924	26	Pasta inzet		220 mm					
59620	27	Tefal Koekenpan		200 mm					
59620	28	Tefal Koekenpan		200 mm					
59624	29	Tefal Koekenpan		240 mm					
59624	30	Tefal Koekenpan		240 mm					

Handtekening aflevering

d.d.

Handtekening ontvangst

d.d.